

TREVISO DAY

ciliegio e frassino



TRADITIONAL COLLECTION

camelgroup®

Made in Italy

TREVISO DAY

COMPOSIZIONE 5





TREVISO DAY

COMPOSIZIONE 6



Tutti gli elementi della collezione sono caratterizzati da una tipica cornice in legno con elegante intaglio ad archetti. I frontali cassetti sono riquadrati da cornici in legno massiccio.

The peculiar characteristics of this collection is the presence of a wood cornice with elegant arches carvings. Drawers fronts are framed in solid wood.

Все элементы коллекции имеют характерный деревянный карниз с элегантной дугообразной гравировкой. Все передние ящики обрамлены рамкой из массива дерева.



TREVISO DAY

TREVISO DAY

COMPOSIZIONE 7



Il corpo centrale della vetrina è curvo e presenta una cornice cappello in legno di ajous curvato. L'anta è a telaio in legno massiccio giuntato a 45°

Vitrine central element is curved; upper cornice is made in curved Ajous wood. Vitrine doors are made in solid wood joined with 45° cut.

Центральная дверца витрины изогнутая и сверху обрамлена изогнутым карнизом из дерева абачи. Рама двери из массива дерева соединены под 45 градусов.

TREVISO DAY

COMPOSIZIONE 8



TREVISO DAY







TREVISO

HOME OFFICE



TREVISO DAY



*La finitura chiara su tranciato in legno frassino è eseguita a poro semiaperto che definisce in modo soft la verniciatura e il disegno del legno.
Le gole, gli intagli e i capitelli degli articoli Treviso Frassino sono impreziositi da sfumature lievemente dorate eseguite a mano.*

The semi-open pore ivory finish on ash wood veneer softly defines the varnish and the wood veins.
Light and golden hand-made decorations enrich the engravings and ornaments of TREVISO day Ash collection.

Шпон ясеня цвета слоновой кости имеет пористую структуру, что слегка подчёркивает лакировку и структуру дерева. Инкрустации и капители изделий коллекции Treviso Day в цвете яшень вручную украшаются лёгкой позолотой.





TREVISO DAY



La collezione Treviso offre tavoli di varie forme e dimensioni: ovale, rotondo e rettangolare con prolunga e tavolini da salotto.

Treviso collection offers tables in different shapes and dimensions: oval, rectangular and round dining tables with extension and coffee tables.

Коллекция Treviso предлагает вам столы различных форм и размеров: овальные, прямоугольные с вставкой, круглые и журнальные.



TREVISO DAY



Sedie: in legno di faggio essiccato con sedute e schienale che possono essere rivestite in varie stoffe di prima qualità. Finitura ciliegio o frassino anticato a mano.

Chairs: dried beech wood structure with the possibility to upholster seat and back in different high quality fabrics. Cherry or antiqued-Ash hand finish.

Стулья: изготовлены из высушенного бука. Сиденья и спинки можно обить самыми разными тканями высочайшего качества. Отделка в вишне или ясене, стилизованная вручную под старину.

COD. 134SED.01CIMS80 - BROCCATELLO COL. 04



COD. 134CAP.01CIMS80 - BROCCATELLO COL. 04



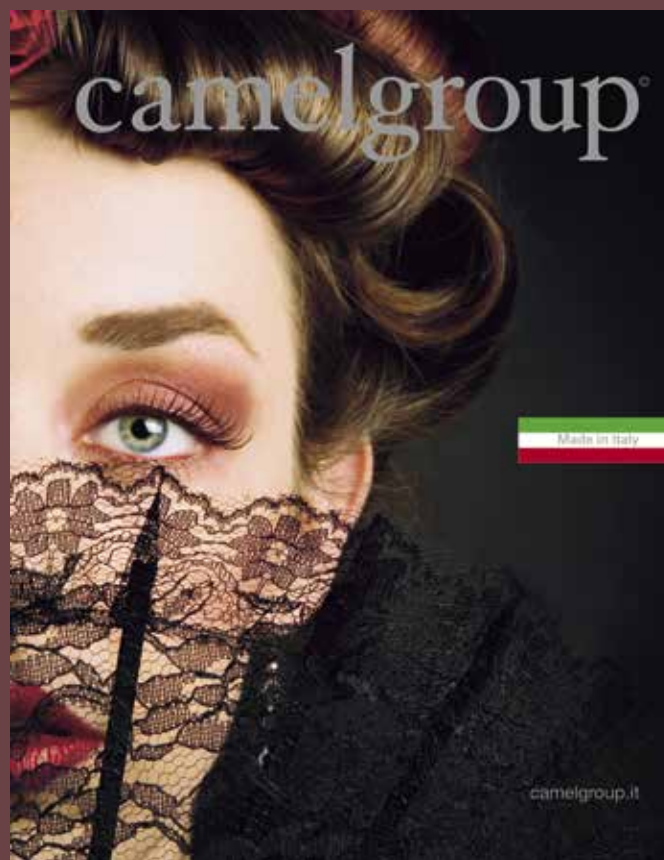
COD. 134SED.01FRMS75 - SATURN 9



COD. 134CAP.01FRMS75 - SATURN 9

TREVISO DAY

ciliegio e frassino



TRADITIONAL COLLECTION

camelgroup®
Made in Italy

CAMELGROUP via S. Antonio, 7 - 31010 - Orsago (TV) ITALY - Ph. +39 0438 99.74.11 - Fax +39 0438 99.11.23
www.camelgroup.it - info@camelgroup.it

