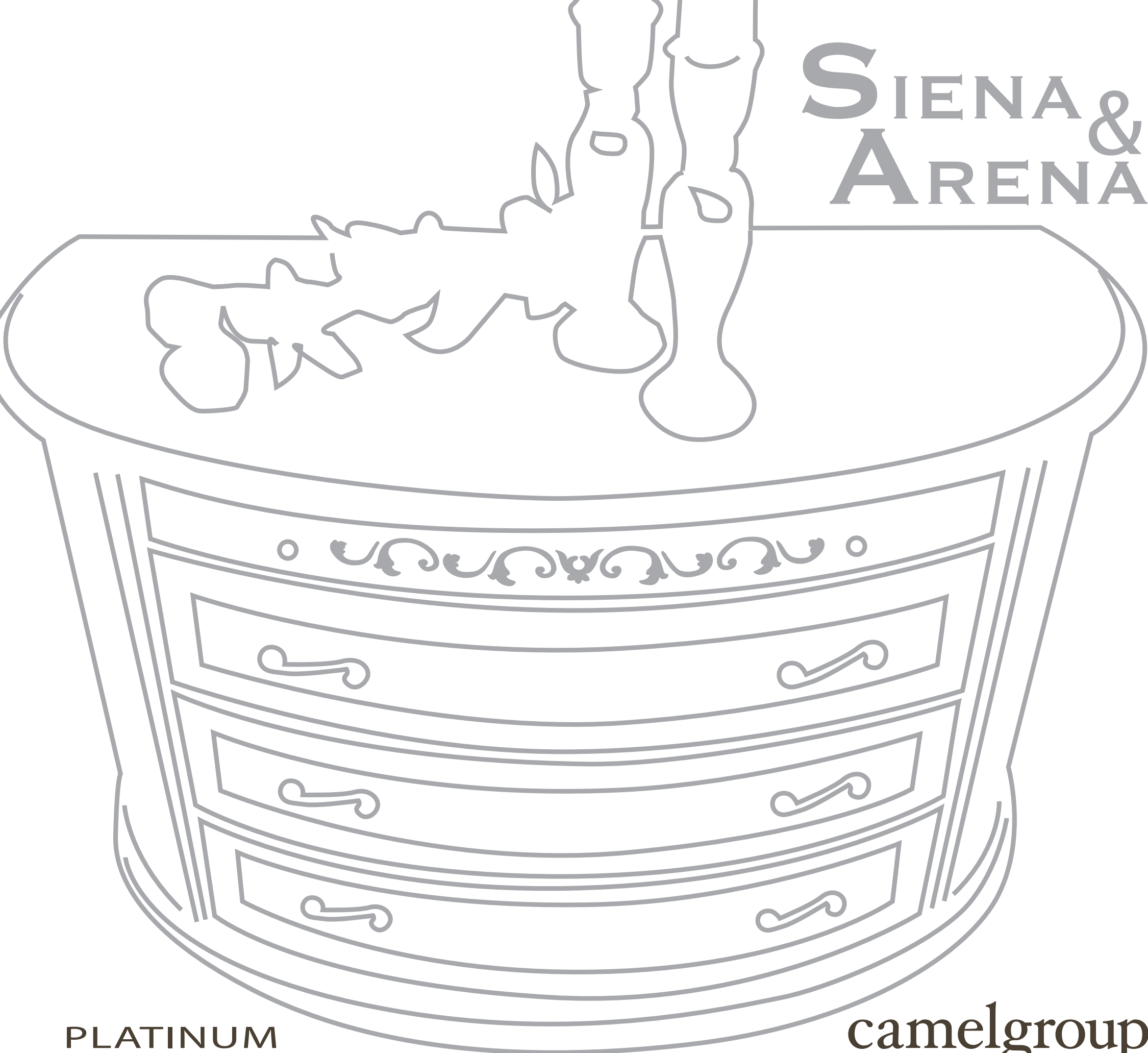


SIENA &  
ARENA

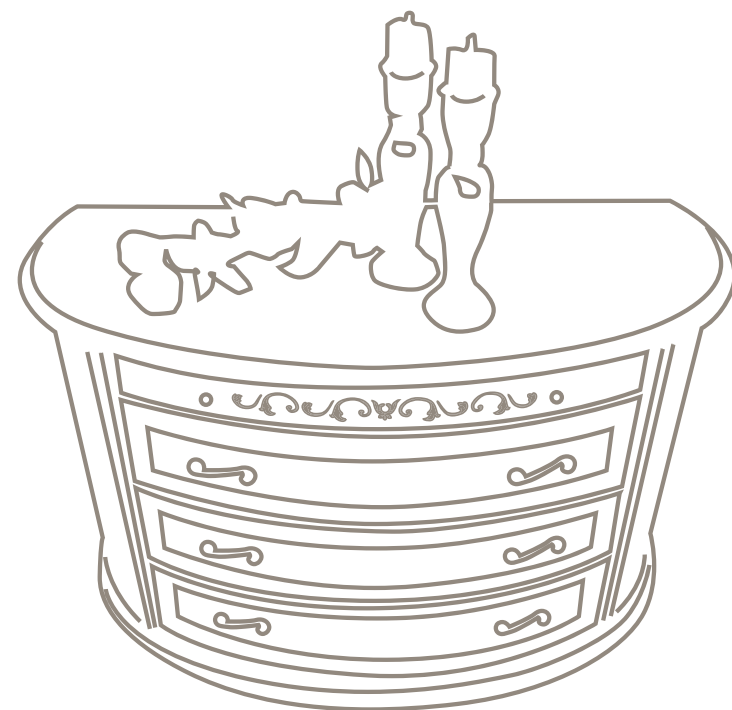


PLATINUM

camelgroup®

Made in Italy

# SIENA & ARENA



Made in Italy

SIENA

## LEGNO ED INTARSI

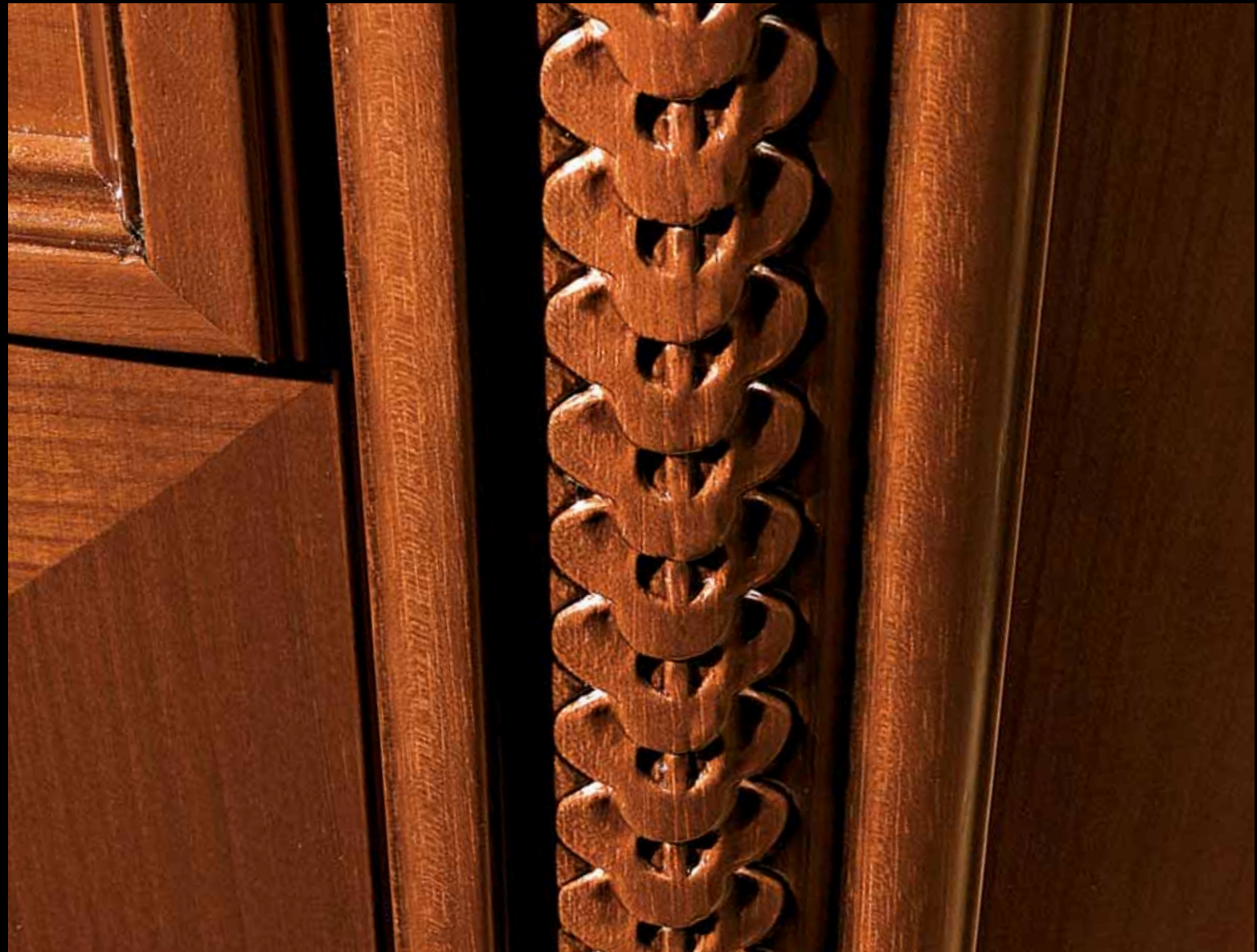
La camera Siena é impreziosita da intarsi in legno di mogano e legno di limone inseriti su struttura di ciliegio.

## WOOD AND INLAYS

Bedroom SIENA is made in selected cherry wood veneers enriched by precious inlays in mahogany and lemon tree.

## ДЕРЕВО И УКРАШЕНИЯ

Спальня SIENA выполнена из отборной черешни украшенной вставками из ценных пород дерева: красное и лимонное дерево.



#### IL CURVO

Elementi curvi e circolari di comò, comodino, settimano e scrittoio.  
**Zoccoli:** in legno massello verniciati a poro aperto ed anticati a mano.  
**Fianchi curvi:** in multistrato di betulla curvato.  
**Top:** MDF da 30mm con impiallaccatura ciliegio e bordi stracciati ed anticati.

#### THE CURVE

Curved and circular elements on dresser, night table, 7-drawers chest and writing desk.  
**Curved base:** solid wood with open-pore and manual antique finish.  
**Curved sides:** in multi-layer curved birch wood.  
**Top:** in 30 mm thick MDF covered with cherry wood veneers. Rounded edges with manual antique finish.

#### ЗАКРУГЛЕНИЯ

Закругленные элементы комода, прикроватной тумбы, высокого комода и туалетного стола.  
**Цоколь:** из массива дерева окраска с открытыми порами, ручная отделка под старину.  
**Закругленные боковины:** многослойное гнутое дерево березы.  
**Топы:** МДФ толщиной 30 мм со шпоном черешни, закругленная кромка, ручная отделка под старину.

SIENA  
LETTO LEGNO







**DETTAGLI**

Frontali cassetti in multistrato di legno curvato. Cornici curve verniciate a poro aperto ed anticate a mano. Sponde e fondi cassetto in legno di betulla.

**DETAILS**

Drawer fronts in multi-layer curved wood. Curved corniches varnished with open-pore and manual antique finish. Drawers bottom and sides in birch wood.

**Детали**

Фасады ящиков из многослойного гнутого дерева. Закругленные карнизы окрашены с открытыми порами, ручная отделка под старину. Днища и боковины из березы.







SIENA  
LETTO FERRO





### FERRO BATTUTO E SPECCHI DECORATI

La testiera in legno massello è impreziosita da un elegante motivo in ferro battuto ed uno specchio ovale bronzato con decorazioni a polvere di cristallo.

### WROUGHT IRON AND DECORATED MIRRORS

The headboard in solid wood is embellished with an elegant motif in wrought iron and an oval bronzed mirror decorated with crystal dust.

### КОВКА И УЗОРНЫЕ ЗЕРКАЛА

Головная спинка из массива дерева украшена элегантным узором кованого железа и овальным зеркалом с бронзовым напылением и декором из пыли хрустала.





**KIT BASCULANTE  
PER GIROLETTO CON  
BOX CHIUSO**

A richiesta: materasso alzabile con kit per box contenitore e fori areazione.

**STORAGE BED KIT  
WITH CLOSED BOX**

On request: flipped up frame and mattress with storage box having bottom with holes for air circulation.

**ПОДЪЕМНЫЙ МЕХАНИЗМ С  
ЗАКРЫТЫМ КОРОБОМ**

Под заказ: подъемная рама с матрасом и коробом, имеющим отверстия для вентиляции.



# ARENA

new

## COMÒ e COMODINI ARENA

- impiallacciatura di ciliegio verniciata effetto seta;
- trattasi della stessa finitura della camera modello SIENA;
- articoli perfettamente abbinabili tra loro.

## DRESSERS and NIGHTABLES ARENA

- cherry veneer and solids varnished with a silk effect;
- exact finish as bedroom model SIENA;
- ARENA items can easily be matched with Siena collection.

## КОМОД И ПРИКРОВАТНЫЕ ТУМБОЧКИ ARENA:

- шпон черешни с шелковым лаком;
- речь идет о такой же отделке как и в спальне мод. SIENA;
- все изделия отлично подходят друг к другу.



# ARENA

new

ARENA

new



## AMPIA SCELTA DI LETTI

L'uso di materiali diversi (legno, ferro battuto, stoffe trapuntate con Swarovski originali, vetro lavorato) consente di scegliere fra diverse soluzioni di letto.

## WIDE SELECTION OF BEDS

The use of different materials (wood, wrought iron, fabrics with Swarovski crystals, decorated glasses) allows a wide choice of different beds.

## БОЛЬШОЙ ВЫБОР КРОВАТЕЙ

Использование различных материалов (дерево, кованое железо, ткани с хрусталем Swarovski, узорное стекло) позволяет иметь большой выбор разных кроватей.





# SIENA

## LETTO MEDAGLIONE



### I DETTAGLI FANNO LA DIFFERENZA

Le gambe del giroletto, in legno massiccio con piede a forma di cipolla, presentano un decoro a catena inciso su legno masiccio ed anticato a mano.

### DETAILS MAKE THE DIFFERENCE

The connecting leg in solid wood with onion shape foot, features an elegant chain motif carved in solid wood and made antique by hand.

### ОСОБАЯ РОЛЬ ДЕТАЛЕЙ

Ножки короба кровати из массива дерева в форме луковицы и имеют декор резьбы в форме цепочки с ручной отделкой под старину.











- Lo scrittoio e toilette sono caratterizzati da un top in MDF arrotondato nella parte centrale con doppia sagomatura curva.
- I cassetti sono in multistrato curvato.
- Gambe tornite in legno massiccio di faggio.

- The writing desk & vanity dresser shows a rounded MDF top with double curve.
- Drawers are in multilayer curved wood.
- Turned legs in solid beech wood.

- Туалетный стол имеет характерный топ из МДФ, с углублением в центральной части и кромкой с двойным изогнутым профилем.
- Ящики из закругленного многослойного дерева.



## DETTAGLI

Abbinamento stoffe. Sedia SIENA propone sullo schienale il motivo traforato della testiera e degli intarsi.

## DETAILS

Matching fabric on all items. Chair SIENA shows on the back the fretworked motif of the headboard.

## ДЕТАЛИ

Подбор тканей на всех изделиях. Стул SIENA имеет на спинке вырезы, повторяющие мотив головной спинки кровати и узоров.

## CORPO AVANZATO

L'armadio SIENA presenta un elegante corpo avanzato centrale delimitato da due montanti in legno arrotondato che richiamano le linee curve della camera.

Le ante centrali sono arricchite da inserti in legno con incisioni decorative che richiamano i motivi del ferro battuto della testiera del letto.

## ADVANCED BODY

SIENA wardrobe presents an elegant advanced central body framed by two columns in round shaped wood matching the curved lines of the bedroom.

The central doors are made rich by wood inserts with curved decorations matching the motif of wrought iron on the headboard.

## ФИГУРНЫЙ КОРПУС

Шкаф SIENA имеет элегантный корпус с выступающей центральной частью и двумя деревянными закругленными колонами по бокам, которые перекликаются с закругленными линиями спальни.

Центральные двери украшены вставками из дерева с декоративной резьбой, которая повторяет мотивы ковки головной спинки кровати.



## ARMADI

- Ripiani strutturali in legno tamburato da 40mm.
- L'armadio standard viene fornito con un ripiano e 1 appendiabiti per ogni vano a 2 ante.

## WARDROBES

- Structural shelves are in "tamburato" (hallow sandwich wood) 40 mm thick.
- Standard wardrobe includes 1 shelf and 1 coat hangers in every 2-door element.

## ШКАФЫ

- Структурные полки из тамбурата (полье многослойные панели) толщина 40 мм.
- Стандартный шкаф укомплектован полкой и 1 штангами для каждой 2-ух дверной секции.



# SIENA

## LETTO TAFFETAS







- Pouf, cuscini e guanciali sono abbinati alla stoffa della testiera e sono disponibili su richiesta (vedi listini prezzi).
- Lampada: fa parte della nostra ricca collezione di lampade da tavolo (vedi listino).

- Pouf, cushions and pillows match the headboards fabrics and are available on requests. (see our pricelist).
- Lamps: see our rich collection of table lamps (see pricelist).

- Пуф и подушки возможно заказывать в тканях сочетающихся с тканями головной спинки кровати. (см. Прайс лист).
- Точеные ножки из массива бука. Лампы: входят в нашу обширную коллекцию настольных ламп (см. прайс).

## SETTIMINI SIENA

Il settimino SIENA presenta forma circolare squisitamente moderna che assume il calore del mobile classico attraverso:

- La struttura a cattedrale del ciliegio esaltata dal gioco orizzontale e verticale della giuntura a 45 gradi.
- L'inserimento di 2 montanti laterali in massello inciso a forma di catena.



## SETTIMINI SIENA

SIENA 7 drawer chest has a typically modern circular shape which takes up the warm of a classical piece of furniture thanks to:

- The cathedral shaped pattern of the cherry wood made more precious by the vertical and horizontal play of the 45° veneer junctions.
- The presence of 2 lateral columns in solid wood carved to form a sort of flower chain.

## СЕТТИМИНО СИЕНА

Комод СИЕНА с 7-ю ящиками имеет типичную современную закругленную форму, которая сохраняет теплоту классической мебели благодаря следующему:

- Остроконечному рисунку дерева черешни украшенному вертикальными и горизонтальными соединениями шпона под углом 45°.
- Двум боковым колоннам из массива дерева с резьбой в форме цепочки.





# SIENA



COMPOSIZIONE 1 € 7.837



COMPOSIZIONE 2 € 8.518



COMPOSIZIONE 3 € 4.414



COMPOSIZIONE 4 € 9.385



ARENA NEW € 3.563



COMPOSIZIONE 5 € 5.321



COMPOSIZIONE 6 € 7.960



COMPOSIZIONE 7 € 5.643



COMPOSIZIONE 8 € 4.117

I prezzi non sono comprensivi di oggettistica, reti e materassi. - Prices do not include decorations, mattress and spring frames. - цена не включает декорации, матрацы и решетки.

## FINITURA TESTIERE - HEADBOARDS FINISH - отделка изголовья



HEADBOARD: WOOD



HEADBOARD: TAFFETAS



HEADBOARD: IVORY ECOLEATHER



HEADBOARD: MEDAGLIONE

# Caratteristiche tecniche / Technical features / ТЕХНИЧЕСКИЕ ХАРАКТЕРИСТИКИ

## STRUTTURA ARMADI

Pannelli: tamburato con telaio in legno di Abete massello di spessore finito 25mm.  
Lato esterno del pannello: impiallacciato con tranciato di legno Ciliegio europeo prima scelta.  
Lato interno del pannello: impiallacciato con tranciato di legno Tanganica.

## STRUTTURA COMO , COMODINO, SETTIMINO, SCRITTOIO:

Pannelli curvi dei fianchi: mdf impiallacciato con tranciato di legno Ciliegio.  
Intarsi: filetti di legno di Citrus e decoro. Impiallacciatura di legno di Ciliegio all'esterno del filetto disposto a telaio con la giunzione a 45° sull'angolo del pannello.

## COPERCHI

Pannelli in mdf spessore 30mm impiallacciato con tranciato di legno Ciliegio europeo dogato con mezza fiamma.

## ZOCCOLI E CIMASA ARMADIO

In legno di Ayous massello finito in tinta ciliegio, gli angoli tra asta laterale e frontale sono lavorati in tondo. Nella parte centrale frontale c'è una cornice aggiuntiva di Ayous massello per la copertura del corpo avanzato.

## SCHIENE ARMADIO

Pannello in particelle di legno spessore 7mm impiallacciato con legno di Noce Tanganica all'interno e tranciato di legno per controplacco all'esterno.

## SCHIENE COMO , COMODINI, SETTIMINI E SPECCHIERA

Schiena composta da pannelli di fibra di legno.

## SPECCHIERA

Composta da un telaio di cornice di legno di Ayous massello tagliato a 45° e giuntato con spine di legno e collanti vinilici. L'esterno della cornice presenta un decoro stampato a caldo in continuo. Il telaio verniciato in tinta Ciliegio ed anticato. Lo specchio di spessore 4mm con bisello su tutto il perimetro.

## ANTE

Pannelli: tamburato con telaio in legno di Abete massello di spessore finito 25mm.  
Lato esterno del pannello: impiallacciato con tranciato di legno Ciliegio europeo prima scelta.  
Lato interno del pannello: impiallacciato con tranciato di legno Tanganica.  
Cornice telaio: in legno di Ayous massello.  
Ante centrali: telaio in legno di Ayous massello con traverso impiallacciato esternamente con tranciato di legno di Ciliegio europeo prima scelta e intarsio in legno di Mogano.

## CASSETTI

Frontali: in multistrato di legno, impiallacciati all'esterno con tranciato di legno composto e giuntato a mano con tranciato di legno di Ciliegio europeo, filetti di tranciato Citronner e tranciato di legno di Mogano per le decorazioni.  
Cornice primo cassetto: il primo frontale cassetto comodino, com'è e settimano ha un telaio di cornice di legno massello di Ayous.  
Scoochie cassetti: in multistrato di legno.  
Sponde ed il fondo sono opportunamente sagomate per adattarsi alla curva del frontale.  
Guide cassetti: i cassetti sono montati su guide a scomparsa **blum** ad estrazione totale con chiusura assistita da sistema frizionato blumotion.

## LETTO

Struttura perimetrale di testiera e pediera (gambe, corrimano superiore, corrimano inferiore) sono in legno massello di Ayous.  
Su testiere e pediere sono presenti degli inserti in ferro battuto forgiato a mano, finito bronzo. La testiera ferro al centro del fregio presenta uno specchio serigrafato sulla parte esterna. I pannelli sono composti da particelle di legno ed impiallacciati esternamente con tranciato di legno di Ciliegio europeo di prima scelta, intarsiato con filetto tranciato di Citronner. La pediera del ring composta da pannello di particelle di legno sp.25mm, cornice legno superiore ed inferiore, due gambe angolari con incisione del disegno/greca Siena.

## FERRAMENTA

Le strutture sono giuntate con spine legno e collanti vinilici. Per l'armadio sono dati in dotazione perni metallici, barilotti e grani. I ripiani degli armadi sono fissati con reggipiani ad aggancio rapido e chiusura di sicurezza antigangiacimento.

## MANUTENZIONE E PULIZIA

Le superfici vanno pulite con panno morbido e detergente liquido, risciacquare ed asciugare accuratamente. Non utilizzare prodotti in polvere o abrasivi. Non utilizzare prodotti contenenti alcool o solventi.

## PRECAUZIONI

Per non danneggiare il prodotto evitare di caricare le ante; non forzarne l'apertura oltre il normale raggio consentito dalle cerniere in uso. Evitare l'esposizione diretta delle superfici alla luce del sole, questa potrebbe causare variazioni di colore nel tempo e non deve essere considerato un difetto. Non posizionare i mobili in prossimità di fonti di calore o in luoghi con umidità eccessiva prolungata.

## CONFORMITÀ AL CAMPIONE

La conformità al campione non deve intendersi in senso tassativo dato che sussistono margini di tolleranza dovuti a variazioni di prodotto (colori, materiali, misure) o causate da fattori ambientali (luce, umidità, ecc.). In caso di completamento dell'ordine in tempi successivi non si garantisce la perfetta uguaglianza di colore e/o rivestimenti tra la composizione e gli elementi aggiuntivi.

## BRAND OF ORIGIN

The back panels of all our pieces bear the printed mark "Made in Italy". Every set shows the logo and name "CAMELGROUP" printed on silver labels discretely glued on the bottom side of the furniture piece.

## OUR WORKERS and THE ENVIRONMENT

All our workers are legally employed, enjoy a yearly 5-week vacation break, have social benefit, pension and health contributions paid for by the employer and work in clean healthy and safe conditions. Labour exploitation is against the principles of CAMELGROUP. All our components are designed, produced and assembled in Italy by skilled workers. All our waste is disposed of by following the strict Italian legal requirements on industrial waste disposal in accordance with EU directives.

## WARDROBE STRUCTURE

Panels: tamburato honeycomb board panels with 25 mm thick solid Fir-wood frame.  
Panel external side: first choice European Cherry wood veneer.  
Panel internal side: Tanganica Walnut wood veneer.

## DRESSER, NIGHT TABLE, SEVEN DRAWERS CHEST AND WRITING DESK STRUCTURE:

Curved side panels: mdf with first choice Cherry wood veneer.  
Inlays: decorated Citrus wood. First choice Cherry Wood veneer joined 45 degrees to the panel corner.

## TOPS

30 mm thick mdf fiberboard panels with first choice Cherry wood veneer selected strips with half cathedral pattern.

## WARDROBE: BASE SKIRT AND TOP CORNICHE

Ayous solid wood with Cherry finish. Frames joined with rounded corners. Additional solid wood frame on the central part to cover the advanced body of the wardrobe.

## WARDROBE BACKS

Tanganica Walnut wood veneers on 7mm thick particle board panels.

## DRESSER, NIGHT TABLE, SEVEN DRAWERS CHEST AND MIRROR BAKS

Fiber board panels.

## MIRROR

Solid Ayous wood frame 45 degrees cut. Hot printed frame decoration. Frame finished in Cherry wood color. Mirror 4 mm thick and beveled all around.

## DOORS

Panels: tamburato honeycomb board panels with 25 mm thick solid Fir-wood frame.  
Panel external side: first choice European Cherry wood veneer.  
Panel internal side: Tanganica Walnut wood veneer.  
Door frame: Ayous solid wood.  
Central doors: Ayous solid wood frame, first choice European cherry wood veneer crosspiece with Mahogany wood inlays.

## DRAWERS

Fronts: multilayer solid wood with hand joined Cherry wood veneers and Mahogany inlays.  
First drawer frame: Ayous solid wood on night table, dresser and seven drawers chest  
Drawer body: multilayer solid wood.  
Sides and bottom are shaped to get adjusted to the curving of the front.  
Drawers guides: the drawers open and close on hidden metal guides **blum** with soft and self closing system blumotion.

## BED

Frames of headboard and footboard are in Ayous solid wood.  
Wrought iron inserts, hand forged and bronze finished, on headboards and footboards.  
The headboard in solid wood is embellished with a motif in wrought iron and an oval bronzed mirror decorated with crystal dust.  
Panels in particle board veneer and first choice European cherry finished, citrus wood decorated.  
Footboard Ring in particle boards panels 25 mm thick. The connecting leg in solid wood with onion shape foot, with chain motif carved in solid wood and made antique by hand.

## HARDWARE

All the parts are joined with wood dowels and vinyl glue. Shelves are held by fast fixing shelf holders

## CLEANING AND MAINTAINING

Surfaces must be cleaned with soft cloth and liquid detergent. Wash and dry carefully. Do not use powder or abrasive products. Do not use products containing alcohol or solvents.

## PRECAUTIONS

In order to avoid damages neither hang on doors nor force the opening behind the normal opening consented by the hinges. Avoid prolonged direct exposure of the surfaces to sun light, this might cause color change which cannot be eventually regarded as a defect. Do not place the furniture too close to heating sources or in humid places for a long time.

## COMPLIANCE TO SAMPLE

Compliance to sample cannot be intended as absolute due to the use of natural wood materials. If orders are completed in separate batches (lots) at certain intervals in time, a perfect color match between the original composition and the additional elements cannot be guaranteed.

## СТРУКТУРА ШКАФОВ

Панели: тамбурат с рамой из массива ели толщиной 25 мм.  
Внешняя сторона панели: шпон европейской черешни высшего сорта.  
Внутренняя сторона панели: шпон дерева танганика.

## СТРУКТУРА КОМОДА, ПРИКРОВАТНОЙ ТУМБЫ, ТУАЛЕТНОГО СТОЛА, ВЫСОКОГО КОМОДА:

Закругленные панели боковин: МДФ со шпоном черешни.  
Инкрустация: кант из шитрусового дерева с декором. Шпон черешни снаружи канта и рамой со стыком под углом 45° на углу панели.

## КРЫШКИ

Панели из МДФ толщиной 30 мм со шпоном черешни в полосу с подпалинами.

## ЦОКОЛЬ И КАРНИЗ ШКАФА

Массив дерева абачи окрашенного в цвет черешни, стыки боковой и фронтальной планки закруглены. В центральной части фронтального карниза имеется дополнительная вставка из массива дерева абачи, чтобы закрыть выступающий корпус.

## ЗАДНИЕ СТЕНКИ ШКАФА

ДСП толщиной 7 мм со шпоном дерева орех танганика внутри и шпон дерева снаружи.

## ЗАДНИЕ СТЕНКИ КОМОДА, ПРИКРОВАТНЫХ ТУМБ, ВЫСОКОГО КОМОДА И ЗЕРКАЛА

Задняя стенка из ДВП.

## ЗЕРКАЛО

Рама из массива дерева абачи с разрезом под 45° и стыком, склеенным виниловым клеем на деревянных шипах. Наружная часть карниза имеет непрерывный декор горячего тиснения. Рама окрашена в цвет черешни с эффектом старины. Зеркало имеет толщину 4 мм с огранкой по всему периметру.

## ДВЕРИ

Панели тамбурат с рамой из массива ели толщиной 25 мм  
Внешняя сторона панели: шпон европейской черешни высшего сорта.  
Внутренняя сторона панели: шпон дерева танганика.  
Карниз рамы: массив дерева абачи.  
Центральные двери: рама из массива дерева абачи. Наружная перемычка из шпона европейской черешни высшего сорта и инкрустацией красного дерева.

## ЯЩИКИ

Фасады: многослойное дерево, снаружи шпон европейской черешни подобранный вручную, кант из шпона лимонного дерева и шпона красного дерева для декора.  
Карниз первого ящика: первый фронтальный ящик тумбы прикроватной, комода и высокого комода имеет раму из массива дерева абачи.  
Каркас ящиков: из многослойного дерева.  
Боковины и низ ящиков соответственно обработаны для соответствия закругленному фасаду.  
Направляющие ящиков: ящики смонтированы на скрытых направляющих blum полного выдвижения с замедленной системой закрывания blumotion.

## КРОВАТЬ

Периметр головной и ножной спинки имеет структуру (ножки, верхний и нижний карниз) из массива дерева абачи.  
На головной и ножной спинках имеются вставки из кованого железа ручной обработки, с отделкой бронзой.  
В центре ковки головной спинки зеркало с узорной наружной стороной.  
Панели выполнены из ДСП и отделаны снаружи шпоном европейской черешни высшего сорта, декор с кантом шпона лимонного дерева.  
Ножная спинка кровати с низким изножьем выполнена из панели ДСП толщиной 25 мм, верхнего и нижнего деревянного карниза, двух угловых ножек и симметричным узором меандр Siena.

## СБОРКА

Структура склеена виниловым клеем на деревянных шипах. Шкафы снабжены металлической стяжкой. Полки шкафов крепятся на полкодержатели быстрой фиксации и защиты от расщепления.

## УХОД И ЧИСТКА

Поверхности чистить мягкой тряпкой и жидким чистящим средством, протереть и аккуратно вытереть насухо. Не использовать порошкообразные и абразивные продукты. Не использовать продукты, содержащие алкоголь или растворитель.

## ПРЕДОСТОРОЖНОСТИ

Чтобы не повредить мебель, избегать нагрузок на двери; не открывать более чем на обычный радиус, который позволяет установленная петля. Избегать попадания прямых солнечных лучей, так как это может вызвать со временем изменение цвета и не может рассматриваться как заводской брак. Не устанавливать мебель вблизи источников тепла или в местах с повышенной длительной влажностью.

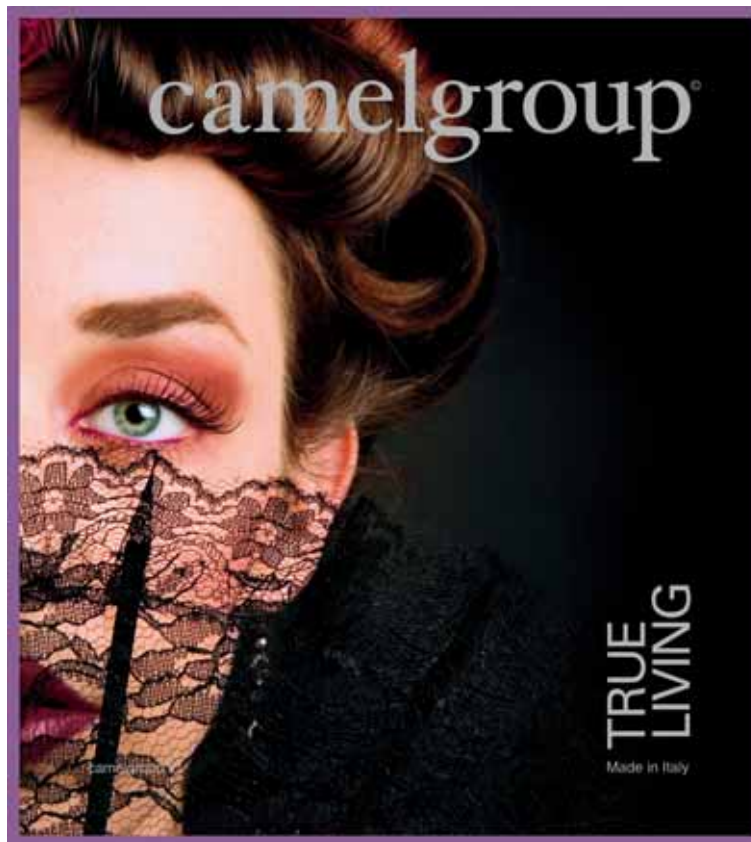
## СООТВЕТСТВИЕ ОБРАЗЦУ

Соответствие образцу не может быть абсолютным, так как существуют допуски продукта (цвет, материалы, размеры). Также возможны изменения, вызванные факторами окружающей среды (свет, влажность, и т.д.). В случае дополнения заказа с течением времени, нельзя гарантировать тонкого однообразия цвета и/или отделки между ранее заказанной композицией и дополнительными элементами.



camelgroup®

# SIENA & ARENA



PLATINUM

camelgroup®

CAMELGROUP via S. Antonio, 7 - 31010 - Orsago (TV) ITALY - Ph. +39 0438 99.74.11 - Fax +39 0438 99.11.23  
www.camelgroup.it - info@camelgroup.it

Made in Italy